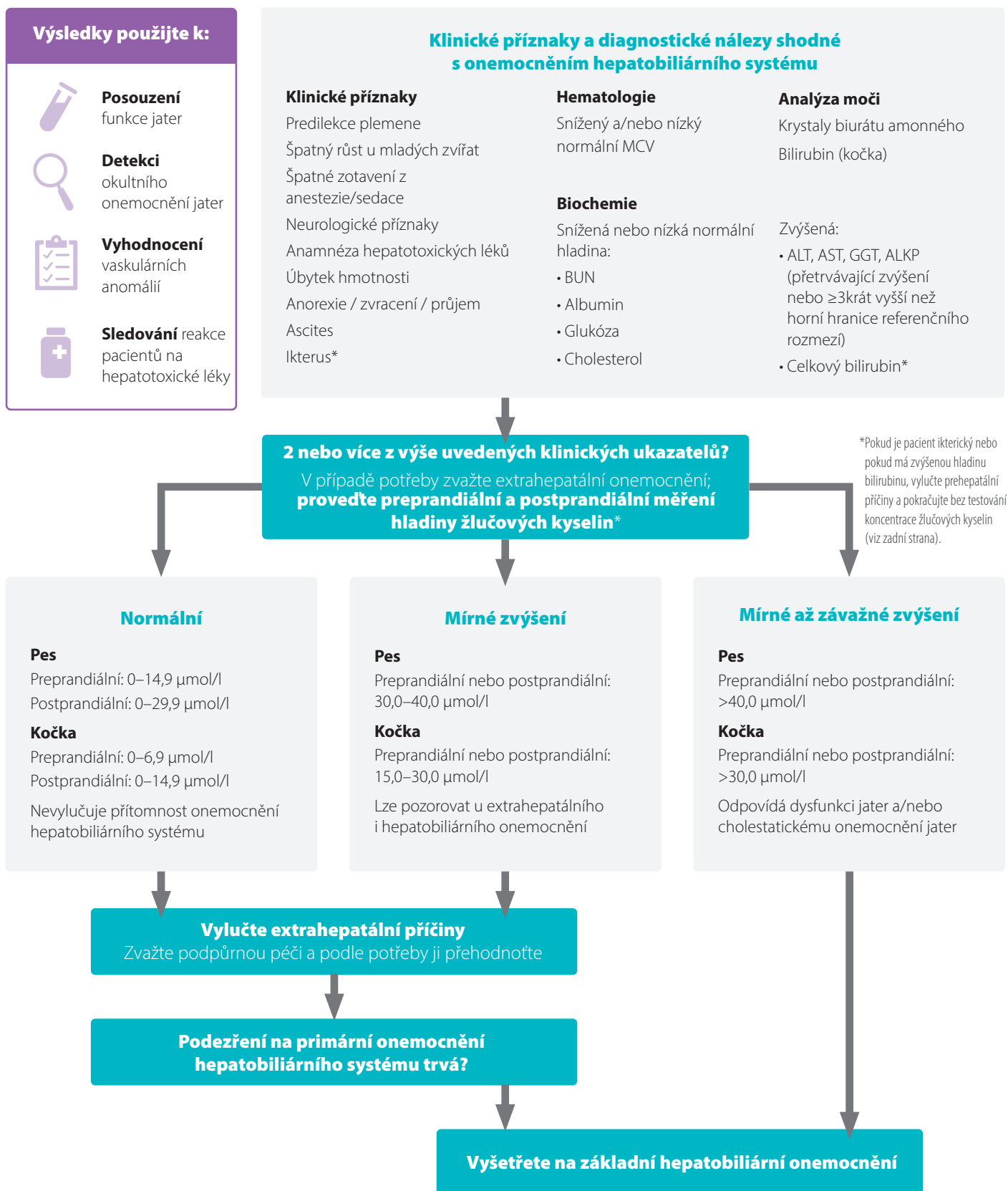


Algoritmus stanovení žlučových kyselin



Viz kroky na zadní straně k identifikaci/vyloučení možných příčin zvýšené hladiny žlučových kyselin



Hladina žlučových kyselin a/nebo jaterních enzymů je zvýšená?

Zvažte možná extrahepatální onemocnění



Možné příčiny

- Pankreatitida
- Gastrointestinální onemocnění
- Endokrinní poruchy
 - Hyperadrenokorticismus
 - Hypertyreóza
 - Diabetes mellitus
- Extrahepatální neoplazie
- Hypoperfuze (kongestivní srdeční nedostatečnost, šok)
- Trauma
- Poškození indukované podáním léků (ALKP/GGT)
 - steroidy, fenobarbital
- Svalové onemocnění (ALT/AST)
- Osteolytické onemocnění / kostní (ALKP)



Zvažte provedení

- Vyšetření hladiny Spec cPL* / Spec fPL*
- Zobrazovacích metod
- Diagnostiky endokrinních onemocnění

Vyšetřete základní hepatobiliární onemocnění



Možné příčiny

- Zánět (chronická hepatitida, cholangiohepatitida)
- Infekce (leptospiroza, bakteriální cholangiohepatitida)
- Toxicita (NSAID, fenobarbital, ságovník)
- Vaskulární anomálie (portosystémový zkrat, mikrovaskulární dysplazie)
- Neoplazie (primární nebo metastázující)
- Cholestatické onemocnění jater
 - Lipidóza
 - Vakuolární hepatopatie
- Cirhóza
- Onemocnění žlučových cest
 - Mukokéla
 - Cholelitiáza
 - Biliární neoplazie
 - Cholecystitida
- Zvýšená hladina související s plemenem (maltézský psík)



Zvažte provedení

- Koagulačního profilu (PT/aPTT)
- Stanovení hladiny amoniaku
- Zobrazovacích metod
- Cytologie
- Biopsie
 - zvláštní testy podle indikace (koncentrace mědi v játrech, jaterní kultura)
- Diagnostiky infekčních onemocnění