

Catalyst One*

Chemický analyzátor

Návod k použití



Popis analyzátoru



Stav analyzátoru

Barva indikátoru LED	Popis
Zelená (nepřerušovaně svítí)	Analyzátor je připravený na zpracování vzorků nebo provádění údržby.
Zelená (bliká)	Analyzátor je v pohotovostním režimu.
Žlutá (nepřerušovaně svítí)	Analyzátor zpracovává vzorek nebo provádí jinou činnost.
Žlutá (bliká)	Analyzátor čeká, až uživatel zahájí zpracování vzorku (po přijetí informací o pacientovi ze stanice IDEXX VetLab*).
Červená (bliká)	Došlo k chybě (zkontrolujte upozornění na stanici IDEXX VetLab).

Poznámka: Stav analyzátoru se zobrazuje také na jeho ikoně na úvodní obrazovce stanice IDEXX VetLab.

Kompatibilní druhy

Pes [†]	Ještěrka	Králík	Ptáci (andulka, kakadu [šedý, molucký, bílý], korela, kanárek, aratinga, ara [ararauna, hyacintový, arakanga], papoušci [amazoňan modročelý, amazoňan žlutočelý, eklektus, papoušek africký šedý])
Kočka [†]	Lama	Potkan	
Kůň [†]	Opice	Mořská želva	
Skot (masný a mléčný)	Myš	Ovce	
Fretka	Jiná	Had	
Koza	Prase	Želva	

[†]Pro tyto druhy jsou dostupné odpovídající rozsahy pro konkrétní druhy a životní fáze.

Analýza vzorku

- 1 Připravte vzorek. Podrobné pokyny naleznete na letáku *Příprava vzorků k použití na chemických analyzátoch IDEXX Catalyst**.
- 2 Spusťte zpracování na stanici IDEXX VetLab.

Typ vzorku

Plná krev



Požadované množství vzorku

0,7 ml (700 µl)

Naplňte po nejnižší rysku na separátoru.

Sérum,
plazma
nebo moč

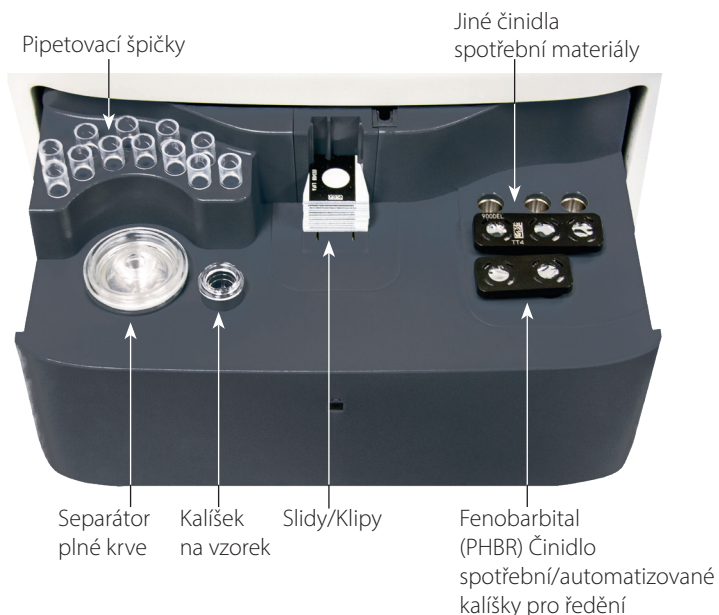


Liší se podle počtu zpracovávaných slidů. (Doporučený objem vzorku při zpracování klipů Chem 17 CLIP a elektrolytů je 300 µl.)



Ikona Catalyst One

- 3 Do podavače vzorků znázorněného na obrázku výše vložte vzorek, slidy, pipetovací špičky a veškeré další potřebné materiály.
Poznámka: Pro jedno měření nekládejte SOUČASNĚ separátor plné krve a kalíšek na vzorek.
- 4 Zavřete podavač vzorků a stiskněte tlačítko Start na analyzátoru.

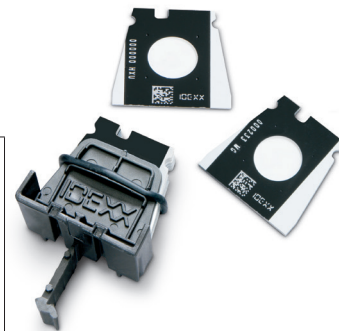


Tlačítko Start

Pokročilé testy a jiné pracovní postupy

Podrobné pokyny ohledně provádění kontroly kvality, měsíčního čištění vnitřních součástí analyzátoru nebo provádění automatizovaného ředění a UPC naleznete v pokynech na dotykové obrazovce stanice IDEXX VetLab.

Klipy a slidy Catalyst



Chemie	Zkratka	CLIP Chem 17	CLIP Chem 15	CLIP Chem 10	CLIP Equine 15	CLIP NSAID 6	Panel UPC*	CLIP Lyte 4	Souprava SDMA a TT4	CLIP QC	Jednotlivé slidy
Albumin	ALB	✓	✓	✓	✓					✓	✓
Alkalická fosfatáza	ALKP	✓	✓	✓	✓	✓				✓	✓
Alaninaminotransferáze	ALT	✓	✓	✓		✓				✓	✓
Amyláza	AMYL	✓									✓
Aspartátaminotransferáze	AST				✓	✓					✓
Žlučové kyseliny	BA										✓
Močovinový dusík v krvi	BUN	✓	✓	✓	✓	✓					✓
Vápník	Ca	✓	✓		✓					✓	✓
Cholesterol	CHOL	✓	✓								✓
Kreatinkináze	CK				✓						✓
Kreatinin	CREA	✓	✓	✓	✓	✓					✓
Chloridy	Cl							✓			
C-reaktivní protein†	CRP										✓
Fruktosamin†	FRU										✓
Gama-glutamyltransferáze	GMT	✓	✓		✓						✓
Glukóza	GLU	✓	✓	✓	✓					✓	✓
Draslík	K							✓			
Laktát	LAC										✓
Laktátdehydrogenáze	LDH				✓						✓
Lipáza	LIPA	✓									✓
Hořčík	Mg										✓
Sodík	Na							✓			
Amoniak	NH ₃									✓	✓
Fenobarbital†	PHBR										✓
Anorganický fosfát	PHOS	✓	✓								✓
Progesteron	PROG										✓
Symetrický dimethylarginin†	SDMA								✓		✓
Celkový bilirubin	TBIL	✓	✓		✓						✓
Celkové proteiny	TP	✓	✓	✓	✓						✓
Celkový T ₄ †	TT4								✓		✓
Triglyceridy	TRIG										✓
Kreatinin v moči	UCRE						✓				
Bílkoviny v moči	UPRO						✓				
Kyselina močová	URIC										✓

*Nejsou dostupné validované referenční rozsahy pro koně a druhy „jiné“.

†Nejsou dostupné validované referenční rozsahy pro kočky, koně a druhy „jiné“.