

Stručný návod k použití

Sada SediVue* na potvrzení přítomnosti bakterií



Bakterie může být obtížné odlišit od buněčných nebo krystalických zbytků. Patentované reagensie v sadě SediVue* na potvrzení přítomnosti bakterií jsou navrženy tak, aby chemicky rozpouštěly krevní buňky a krystaly, které brání identifikaci bakterií, takže můžete s větší jistotou potvrdit nepřítomnost či přítomnost bakterií ve vzorku pacienta.

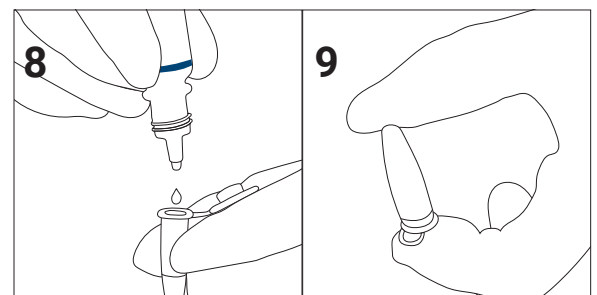
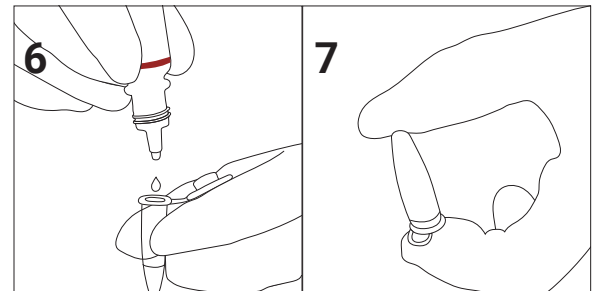
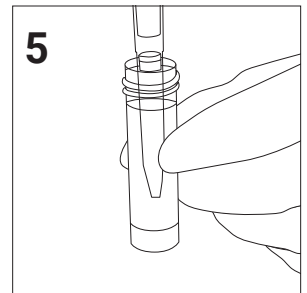
Požadavky na skladování a zacházení

Skladujte při pokojové teplotě.

Jak potvrdit váš výsledek bakterií pomocí této sady

DŮLEŽITÉ: Při manipulaci s reagensiiemi vždy používejte běžné laboratorní OOP (jako jsou rukavice, brýle atd.), abyste se chránili před podrážděním kůže a/nebo očí.

1. Na výchozí obrazovce pracovní stanice IDEXX VetLab* vyberte pacienta ze seznamu **Výsledky**.
2. Klepněte na možnost **Přidat test**.
3. Klepněte na ikonu **SediVue Dx** a poté klepněte na možnost **Potvrzení přítomnosti bakterií**.
4. Klepněte na možnost **Přidat test** a poté na možnost **Přidat**.
5. Pomocí pipety SediVue* a nové pipetovací špičky nasajte 165 µl dobře promíchané moči a dávkujte ji do nové zkumavky na vzorky (dodané v sadě).
Poznámka: Pro dosažení nejlepších výsledků použijte necentrifugovanou moč do 2 hodin po odběru.
6. Do stejné zkumavky přidejte 1 kapku reagensie 1 (červené).
7. Zkumavku uzavřete a pětkrát ji otočte, aby se promíchala.
8. Do stejné zkumavky přidejte 1 kapku reagensie 2 (modré).
9. Zkumavku uzavřete a pětkrát ji otočte, aby se promíchala.
10. Aspirujte 165 µl připraveného vzorku a vstříkněte jej do kazety v pipetovacím okénku analyzátoru.
11. Stiskněte tlačítko **Start** na přední straně analyzátoru močových sedimentů SediVue Dx*.



Interpretace výsledků

- + Výsledky pro koky a tyčinky budou hlášeny jako „Žádné nezjištěny“ nebo „Přítomny“.
- + Ve vzácných případech budou výsledky potlačeny a ve zprávě se zobrazí následující zpráva: „Sada SediVue na potvrzení přítomnosti bakterií nerozpustila dostatek nebakteriálního sedimentu anebo nečistot.“ K tomu může dojít, pokud je vzorek příliš přeplněn jednotlivými prvky a bakterie nelze snadno identifikovat. Navíc některé prvky, jako jsou spermie a epitelové buňky, nemusí být reagensiiemi zcela rozpuštěny a mohou ovlivnit výsledky. Znovu si snímky prohlédněte a zjistěte, zda je třeba provést další kroky. Pokud jsou výsledky neprůkazné, proveďte jednu z následujících akcí:
 - Proveďte preparaci vzduchem sušeným, barveným cytologickým preparátem („suchým preparátem“).
 - Proveďte kultivaci moči.

Často kladené otázky

Otázka	Odpověď
Kdy bych měl/a použít sadu SediVue na potvrzení přítomnosti bakterií?	Tuto sadu byste měli použít, pokud: <ul style="list-style-type: none">+ Obdržíte výsledek „Podezření na přítomnost bakterií“ a příslušné snímky neposkytují přesvědčivý důkaz o nepřítomnosti či přítomnosti bakterií.+ Obdržíte výsledek bakterií, který neodpovídá příslušným snímkům a/nebo vašim očekáváním.
Jak mi sada na potvrzení přítomnosti bakterií pomůže objasnit výsledky bakterií?	Reagencie v sadě rozpouštějí krystalický a buněčný materiál, což umožňuje lépe zjistit nepřítomnost či přítomnost bakterií.
Jak mám interpretovat výsledky získané po použití sady pro potvrzení bakterií?	Vaše výsledky budou hlásit tyčinky a koky jako „Žádné nezjištěny“, nebo „Přítomny“. Jako vždy se ujistěte, že používáte odpovídající snímky spolu s výsledky, abyste učinili co nejinformovanější rozhodnutí.
Obdržel/a jsem zprávu, že sada nerozpustila dostatečné množství nebakteriálního sedimentu. Co mám dělat?	Tato zpráva znamená, že snímky nejsou dostatečně jasné, aby bylo možné s jistotou určit nepřítomnost nebo přítomnost bakterií. Chcete-li problém vyřešit, zkontrolujte snímky a zjistěte, zda je třeba provést další kroky, a/nebo proveďte jednu z následujících akcí: <ul style="list-style-type: none">+ Proveďte vzduchem sušenou cytologickou preparaci („suchý preparát“).+ Proveďte kultivaci moči.
Proč musím při používání sady nosit OOP?	Reagencie sady pro potvrzení bakterií mohou způsobit podráždění kůže a očí. Doporučujeme nosit osobní ochranné prostředky jako preventivní opatření.
Proč se na snímcích po použití sady pro potvrzení bakterií stále objevují buňky a/nebo jiný materiál?	I když je možné vidět některé zbývající prvky (například epitelové buňky, které se nerozpouštějí tak dobře jako jiné, nebo krystalický, buněčný či amorfni materiál), výsledky a/nebo snímky nebudou ve většině případů ovlivněny. Pokud tyto prvky narušují kvalitu výsledků a/nebo snímků, proveďte jeden z následujících kroků: <ul style="list-style-type: none">+ Proveďte vzduchem sušenou cytologickou preparaci („suchý preparát“).+ Proveďte kultivaci moči. <p>Pokud tento problém přetrvává, zkontrolujte, zda postupujete podle pokynů na přední straně tohoto dokumentu – nepřidání reagentů či jejich přidání v nesprávném pořadí ovlivní výsledky.</p>
Mohu použít sadu pro potvrzení bakterií bez úvodního vyšetření pacienta?	Sadu na potvrzení přítomnosti bakterií můžete použít bez úvodního vyšetření pacienta na přístroji SediVue Dx; bude vám však vystavena faktura, ve vzorku se mohou rozpustit důležité prvky a budou hlášeny pouze výsledky týkající se bakterií.
Bude mi účtován poplatek za použití sady pro potvrzení přítomnosti bakterií?	Za použití sady pro potvrzení přítomnosti bakterií vám nebude vystavena faktura, pokud bude test proveden v rámci kompletní analýzy močového sedimentu.
Proč se bakterie nerozpustí s reagenty sady pro potvrzení přítomnosti bakterií?	Bakterie mají vnější vrstvu, která zabraňuje průniku reagentů, a tím také zachovává jejich integritu.
Jak si mohu objednat další sadu na potvrzení přítomnosti bakterií?	Nová sada vám bude zaslána prostřednictvím automatického doplňování na základě vaší spotřeby a data expirace sady. Pokud budete potřebovat provést objednávku předem, zavolejte svému obchodnímu zástupci společnosti IDEXX.
Které druhy jsou podporovány k použití sady pro potvrzení přítomnosti bakterií?	Sada pro potvrzení přítomnosti bakterií je určena pro použití s psí a kočičí močí.