



Pokyny k testování celkového T₄: Hypothyreóza u psů

Dynamické rozmezí

0,5 - 10,0 µg/dl
(6,4 - 128,7 nmol/l)

Výsledky celkového T₄ na analyzátoru Catalyst

Nízké	< 1,0 µg/dl	(< 13,0 nmol/l)
Nízké normální	1,0–2,0 µg/dl	(13,0 - 26,0 nmol/l)
Normální	1,0-4,0 µg/dl	(13,0 - 51,0 nmol/l)
Vysoké	> 4,0 µg/dl	(> 51,0 nmol/l)
Terapeutické	2,1–5,4 µg/dl	(27,0 - 69,0 nmol/l)

Screening psů

- U psů s nízkým celkovým T₄ (T₄) a průkazem jiného onemocnění než štítné žlázy (nonthyroidal illness, NTI) by se mělo řešit NTI.
- Psi s výsledky T₄ v nízkém normálním rozmezí mohou být hypothyreózní.

U psů s výsledky T₄ v rozmezí nízkých nebo nízkých normálních hodnot a konzistentními klinickými známkami zvažte provedení jednoho či více z následujících testů na potvrzení hypothyreózy:

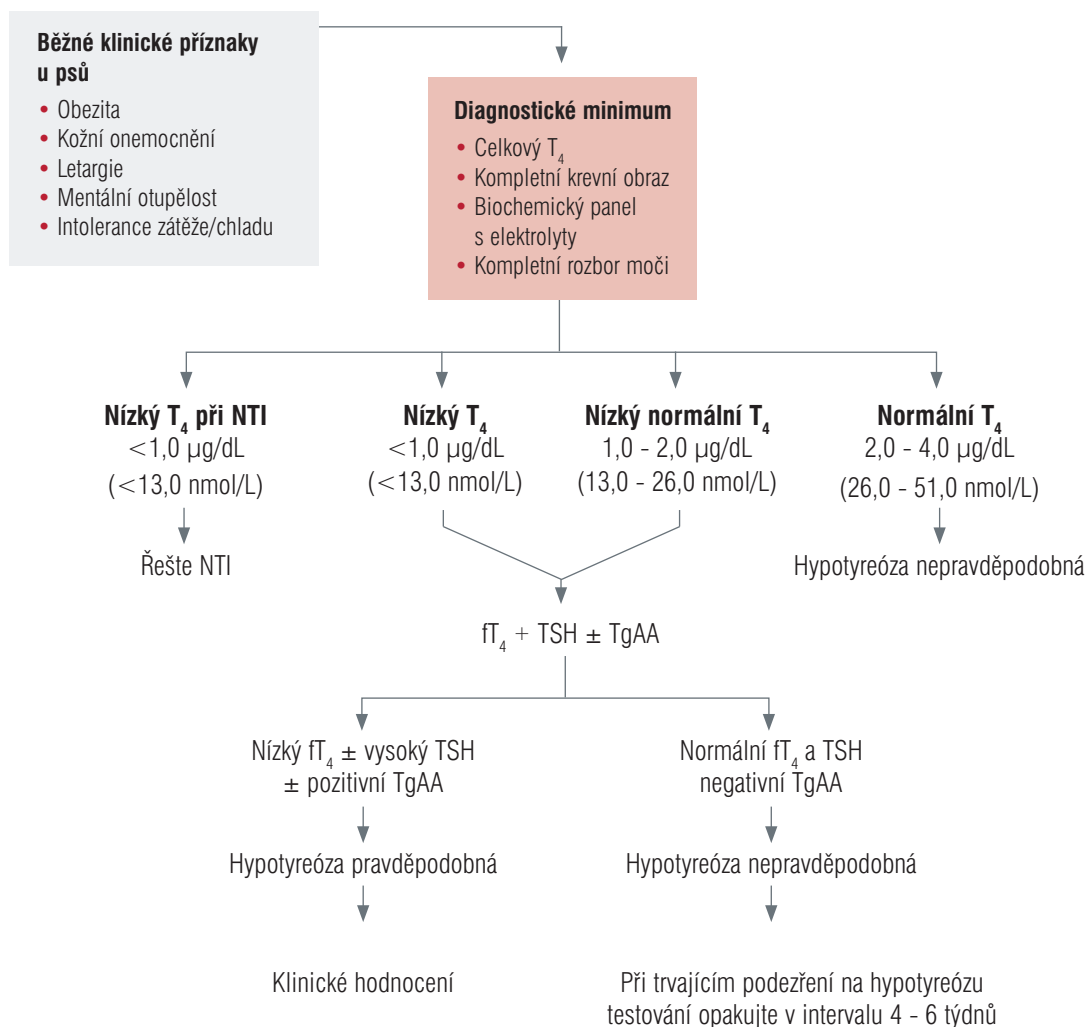
- Volný T₄ (fT₄)
- Endogenní tyreostimulační hormon (TSH)
- Možné autoprotilátky proti tyroglobulinu (TgAA)

Terapeutické sledování hypothyreózy

U psů na substituční léčbě štítné žlázy, se přijatelné hodnoty T₄ po 4 - 6 hodinách po podání léku obecně pohybují u horní hranice referenčního intervalu nebo mírně nad ní.

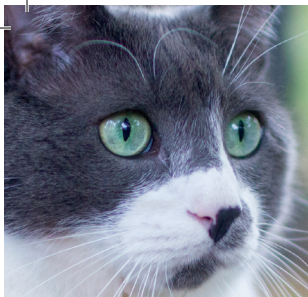
Algoritmus

Podezření na hypothyreózu u psů



Poznámka: 1 µg/dl se rovná 12,87 nmol/l.
Výsledek v rozmezí nízkých normálních hodnot je třeba považovat za nejednoznačný.

IDEXX
LABORATORIES



Pokyny k testování celkového T₄: Hypertyreóza u koček

Dynamické rozmezí

0,5 - 20,0 µg/dl
(6,4 - 257,4 nmol/l)

Výsledky celkového T₄ na analyzátoru Catalyst

Subnormální < 0,8 µg/dl (< 10,0 nmol/l)

Normální 0,8 - 4,7 µg/dl (10,0 - 60,0 nmol/l)

U starších či symptomatických koček šedá zóna 2,3 - 4,7 µg/dl (30,0 - 60,0 nmol/l)

Konzistentní s hypertyreózou > 4,7 µg/dl (> 60,0 nmol/l)

Screening koček

Kočky s konzistentními klinickými příznaky a hodnotami celkového T₄ (T₄) okolo hranice rozmezí vysokých hodnot (šedá zóna) mohou trpět časnou hypertyreózou doprovázenou jiným onemocněním než štítné žlázy (nonthyroidal illness, NTI).

V takových případech k potvrzení diagnózy zvažte provedení následujících testů:

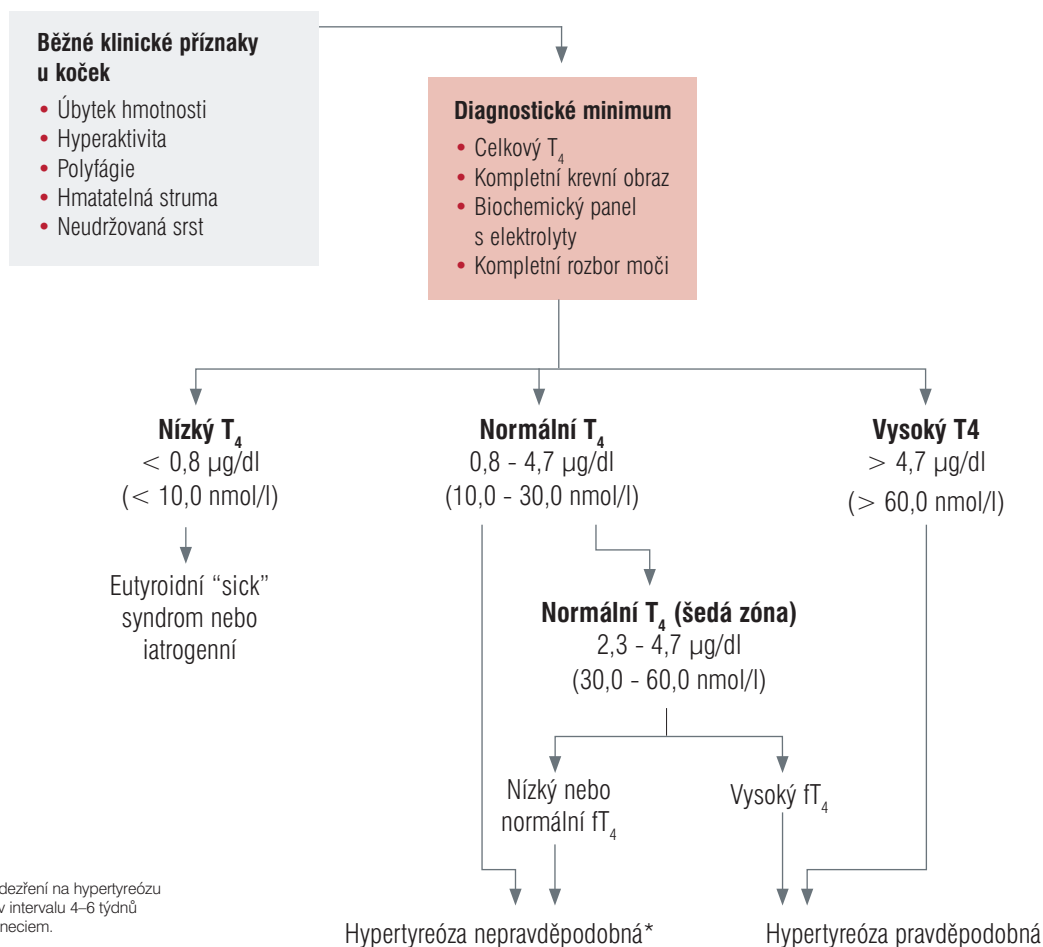
- Volný T₄ (fT₄)
- T₃ supresní test
- Scintigrafie štítné žlázy

Terapeutické sledování hypertyreózy

Po léčbě metimazolem (nebo podobným přípravkem) se hodnoty T₄ obecně nacházejí ve spodní až střední části referenčního intervalu.

Algoritmus

Podezření na hypertyreózu u koček



*V případě trvalého podezření na hypertyreózu zvažte opakování testů v intervalu 4-6 týdnů nebo snímkování s techniciem.

Poznámka: 1 µg/dl se rovná 12,87 nmol/l.
Výsledek v šedé zóně je třeba považovat za nejednoznačný.